

2017년 현대투자파트너스 주식회사 현황

2018. 03. 30.

현대투자파트너스 주식회사

※ 이 자료는 『여신전문금융업감독규정』 제23조(경영공시) 및 여신전문금융업 통일경영공시 기준에 따라 당사 업무보고서 기준으로 작성되었습니다.

I. 일반현황

1. 회사현황

회사명	한글	현대투자파트너스 주식회사	대표자	박성용
	영문	HYUNDAI INVESTMENT PARTNERS CO., LTD.		
본점소재지(주소)	서울특별시 종로구 율곡로 194		현대그룹빌딩	동관 3층
수권자본금	500억원		납입자본금	101억원
회사설립일	2008년 5월 2일		상장일	해당사항없음
영위업무	신기술사업금융업 (등록일: 2017년 4월 21일)			

2. 경영이념

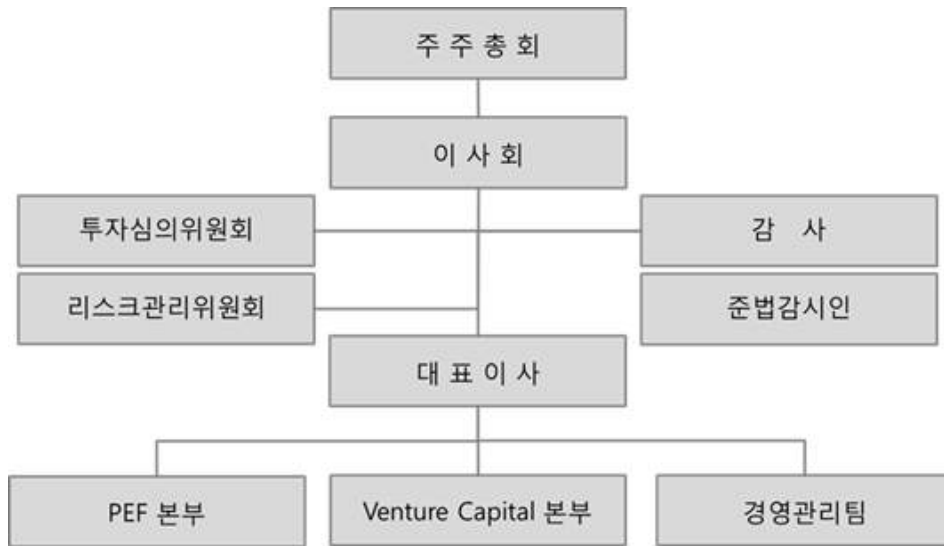
첨단기술을 보유한 유망 벤처기업과 저평가된 기업들의 견실한 성장을 통해 투자자들이 성공하고 국가경제가 튼튼한 토대 위에서 빠르게 발전할 수 있도록, 심도 있는 분석과 풍부한 투자경험, 높은 윤리의식을 바탕으로 투자와 경영지원 서비스를 제공한다.

3. 연혁

날 짜	내 용
2008.05.02.	현대투자네트워크 주식회사 설립
2017.02.18.	유상증자 실시 (자본금 91억 증액, 10억 → 101억)
2017.04.21.	금융감독위원회 여신전문금융업법상 신기술사업금융업 등록
2017.06.01.	현대투자파트너스 제일호 벤처투자조합 결성 (출자약정액 200억)
2017.09.28.	현대투자파트너스 제일호 사모투자 합자회사 설립 (출자약정액 430억)

4. 조직도

당사의 조직은 벤처캐피탈(VC)본부, PEF본부, 경영관리팀, 감사, 준법감시인, 투자심의위원회, 리스크관리위원회 등으로 구성되어 있습니다.



5. 인원

(단위 : 명)

구분	임원		일반직원					서무직 등	합계	직원 외 인원	총계
	상근	비상근	1급 부장	2급 차장	3급 과장	4급 대리	5급 사원				
국내	3	4	4	-	-	-	1	-	12	1	13
해외	지점	-	-	-	-	-	-	-	-	-	-
	현지법인	-	-	-	-	-	-	-	-	-	-
	사무소	-	-	-	-	-	-	-	-	-	-
	소계	-	-	-	-	-	-	-	-	-	-
합계	3	4	4	-	-	-	1	-	12	1	13

6. 임원현황

성명	직위	출생 연월	담당 업무	주요 경력	최초 선임일	최근 선임일	임기 만료일	상근 여부
박성용	대표이사	1966.02.06.	대표이사	에이치비 인베스트먼트 부사장	2017.01.18.	좌동	18년 3월 정기주총까지	상근
현정은	사내이사	1955.01.26.	이사회	에이블현대 호텔앤리조트 사내이사	2010.03.24.	좌동	2019.03.28.	비상근
김범철	사내이사	1964.08.12.	이사회	현대글로벌 상무	2017.01.18.	좌동	18년 3월 정기주총까지	비상근
박시범	사내이사	1968.11.30	이사회	현대글로벌 상무	2016.04.26.	좌동	18년 3월 정기주총까지	비상근
이우일	감사	1975.10.30.	감사	현대글로벌 감사	2016.04.26.	좌동	2019.04.26.	비상근

7. 영업점 현황

해당사항없음

영업점명	소재지	전화번호
-	-	-

8. 대주주

(단위: 주, %)

주주명	소유주식수	지분율
현 정 은	880,000	43.57%
현대엘리베이터(주)	620,000	30.69%
(유)더블유엠인베스트먼트	400,000	19.80%
정영선	80,000	3.96%
현대유엔아이(주)	40,000	1.98%
계	2,020,000	100.00%

9. 타법인 주식보유 현황

해당사항없음

10. 배당

(단위 : 원, %)

구분	당해 연도	직전연도
배당율	-	-
주당 배당액	-	-
주당 당기순이익	-	-
배당성향	-	-

II. 경영실적

1. 취급업무별 영업실적(연간 취급액기준)

(단위 : 억원, %)

업종별			당해 연도		직전연도	
			금액	구성비	금액	구성비
카드	신용판매	일시불	-	-	-	-
		할부	-	-	-	-
	현금대출	단기카드대출(현금서비스)	-	-	-	-
		장기카드대출(카드론)	-	-	-	-
	계		-	-	-	-
리스	금융		-	-	-	-
	운용		-	-	-	-
	계		-	-	-	-
할부금융			-	-	-	-
신기술 금융 투자·용자	회사분	투자	41.3	38.9%	-	-
		대출금	-	-	-	-
	조합분	투자	64.9	61.1%	-	-
		대출금	-	-	-	-
	계		106.2	100%	-	-
콜론			-	-	-	-
할인어음			-	-	-	-
팩토링			-	-	-	-
대여금			-	-	-	-
기타			-	-	-	-
합계			106.2	100%	-	-

2. 부문별 영업실적

1) 카드이용 현황 (연간 취급액기준)

- 해당사항 없음

2) 리스현황 (연간 취급액기준)

- 해당사항 없음

3) 할부현황 (연간 취급액기준)

- 해당사항 없음

4) 신기술금융현황

① 투자 및 융자현황 (실행액 기준)

(단위 : 억원)

구분	당해 연도			직전연도		
	회사분	조합분	합계	회사분	조합분	합계
투자금액	41.3	64.9	106.2	-	-	-
신기술금융대출금	-	-	-	-	-	-
합계	41.3	64.9	106.2	-	-	-

② 신기술사업투자조합 결성현황

(단위 : 억원)

구분	당해연도		직전연도	
	조합수	금액	조합수	금액
결성	1	200	-	-
해산	-	-	-	-

③ 신기술사업투자조합의 투자재원 현황 (잔액기준)

(단위 : 억원)

구분	당해 연도		직전연도	
	참여기관수	금액	참여기관수	금액
여신금융회사	1	2.3	-	-
기금	-	-	-	-
기관투자	-	-	-	-
일반법인	1	87.8	-	-
개인	-	-	-	-
외국인	-	-	-	-
기타	-	-	-	-
합계	2	90	-	-

Ⅲ. 재무현황

1. 요약재무상태표

(단위 : 억원, %)

구분	당해 연도	직전연도			
		구성비	구성비		
자산	현금 및 예치금	28	33	9	58
	유가증권	-	-	-	-
	대출채권	-	-	-	-
	카드자산	-	-	-	-
	할부금융자산	-	-	-	-
	리스자산	-	-	-	-
	신기술금융자산	52	62	-	-
	유형자산	0	1	0	0
	기타자산	4	5	6	42
	자산총계	84	100	16	100
부채	차입부채	-	-	-	-
	기타부채	5	100	5	100
	부채총계	5	100	5	100
자본총계		79	100	10	100
부채 및 자본총계(총자산)		84	100	16	100

2. 요약손익계산서

(단위 : 억원)

구분	당해 연도	직전연도
영업수익	6	6
영업비용	21	11
영업이익(손실)	(15)	(5)
영업외수익	0	0
영업외비용	6	3
법인세차감전순이익(손실)	(20)	(8)
법인세비용	1	1
당기순이익(손실)	(21)	(9)

3. 자금조달 현황

(단위 : 억원)

구분		당해 연도	직전연도
부채계정자금조달	차입금	-	-
	회사채	-	-
	기타	-	-
기타	보유유가증권매출	-	-
	유동화자금조달	-	-
	유상증자	91	-
합계		91	-

4. 자산부채 만기구조

(단위 : 억원)

구분		7일 이내	30일 이내	90일 이내	180일 이내	1년 이내	1년 초과	합계		
자산 (관리자산 기준)	원화 자산	현금과 예치금	24	24	24	24	24	0	24	
		유가증권	0	0	0	0	0	0	0	
		카드자산	0	0	0	0	0	0	0	
		할부금융자산	0	0	0	0	0	0	0	
		리스자산	0	0	0	0	0	0	0	
		신기술금융자산	0	0	0	0	3	48	52	
		대출채권	콜론	0	0	0	0	0	0	0
			할인어음	0	0	0	0	0	0	0
			팩토링	0	0	0	0	0	0	0
			대여금	가계대출금	0	0	0	0	0	0
	기타대출금			0	0	0	0	0	0	0
	소계	0	0	0	0	0	0	0		
	기타	0	0	0	0	0	0	0	0	
	소계	0	0	0	0	0	0	0	0	
기타원화자산	0	0	0	0	4	5	9	9		
원화자산총계	24	24	24	24	31	53	84	84		
외화자산총계	0	0	0	0	0	0	0	0		
자산총계	24	24	24	2	31	53	84	84		
부채 및 자본	원화 부채 및 자본	단기차입금	일반차입금	0	0	0	0	0	0	0
			어음차입금	0	0	0	0	0	0	0
			관계회사차입금	0	0	0	0	0	0	0
			기타	0	0	0	0	0	0	0
			소계	0	0	0	0	0	0	0
	콜머니	0	0	0	0	0	0	0	0	
	장기차입금	0	0	0	0	0	0	0	0	
	사채	0	0	0	0	0	0	0	0	
	기타 원화부채	0	1	1	1	1	0	1	1	
	부채 소계(원화)	0	1	1	1	1	0	1	1	
	자기자본	0	0	0	0	0	79	79	79	
	제충당금	0	0	0	0	0	4	4	4	
	원화부채 및 자본(제충당금포함)	0	1	1	1	1	83	84	84	
	외화 부채 및 자본	0	0	0	0	0	0	0	0	
부채 및 자본총계	0	1	1	1	1	83	84	84		
자 산 유 동 화	국내 ABS	0	0	0	0	0	0	0		
	해외 ABS	0	0	0	0	0	0	0		
	소계	0	0	0	0	0	0	0		
자산과 부채 및 자본의 만기불일치(원화분)		24	23	23	23	30	-30	0		
자산과 부채 및 자본의 만기불일치(원화 및 외화)		24	23	23	23	30	-30	0		

5. 유가증권 투자현황

(단위: 억원)

구분		당해 연도			직전연도		
		기초장부가액 (A)	시가 (B)	평가손익 (B-A)	기초장부가액 (A)	시가 (B)	평가손익 (B-A)
원화	주식	45.2	44.6	△0.6	0	0	0
	사채	0	0	0	0	0	0
	국공채	0	0	0	0	0	0
	지방채	0	0	0	0	0	0
	기타	0	0	0	0	0	0
외화증권		0	0	0	0	0	0

6. 대손상각 및 대손충당금 적립현황

1) 대손상각현황

- 해당사항 없음

2) 대손충당금 적립현황

- 해당사항 없음

7. 부실 및 무수익여신

1) 부실 및 무수익여신

- 해당사항 없음

2) 부실 및 무수익여신 업체 현황

- 해당사항 없음

3) 신규발생 법정관리업체 현황

- 해당사항 없음

8. 지급보증 및 기타 현황

- 해당사항 없음

IV. 경영지표

1. 주요경영지표 현황

(단위 : 억원, %)

구분		당해 연도	직전연도	
자본의 적정성	조정자기 자본비율	조정자기자본계	80	-
		조정총자산계	60	-
		조정자기자본비율	133	-
	단순자기 자본비율	납입자본금	101	-
		자본잉여금	0	-
		이익잉여금	△21	-
		자본조정	△0.5	-
		기타 포괄손익누계액	△0.6	-
		자기자본계	79	-
		총자산	84	-
단순자기자본비율	94	-		
자산의 건전성	손실위험도 가중부실 채권비율	가중부실채권 등	0	-
		총채권등	0	-
		손실위험도가중부실채권비율	0	-
	고정이하 채권비율	고 정	0	-
		회 수 의 문	0	-
		추 정 손 실	0	-
		고정이하채권계	0	-
		총채권 등	0	-
		고정이하채권비율	0	-
	연체채권비율	연체채권액	0	-
		총채권액	0	-
		연체채권비율	0	-
	대주주에 대한 신용공여비율	대주주 신용공여액	0	-
		자기자본	0	-
		대주주에 대한 신용공여비율	0	-
	대손충당금 적립비율	대손충당금 잔액	0	-
		대손충당금 최소의무적립액	0	-
		대손충당금적립비율	0	-

구분		당해 연도	직전연도	
수익성	총자산 이익률	당기순이익	△21	-
		총자산평균	90	-
		총자산이익률	△23	-
	자기자본 이익률	당기순이익	△21	-
		자기자본	79	-
		자기자본이익률	△27	-
	총자산 경비율	총경비	21	-
		총자산평균	90	-
		총자산경비율	23	-
	수지비율	연간 영업비용	26	-
		연간 영업수익	6	-
		수지비율	437	-
유동성	원화유동성 자산비율	원화 유동성자산	24	-
		원화 유동성부채	0.8	-
		원화 유동성비율	3,151	-
	업무용 유형자산 비율	업무용 유형자산	0.5	-
		자기자본	79	-
		업무용 유형자산비율	0.6	-
	발행채권의 신용스프레드	신용카드채권 수익률	0	-
		국고채수익률	0	-
		신용스프레드	0	-
생산성	직원1인당	영업이익	△2	-
		여신액	0	-

[작성요령]

주1) 「여신전문금융업감독업무시행세칙」〈별지 제3호 서식〉의 주요경영지표 현황(AC223) 준용

주2) 당사는 2017년 4월 21일 여신전문금융업법상의 신기술사업금융전문회사로 등록. 직전연도에는 사업형태와 규모가 상이하여, 지표간 단순비교가 어려운 점을 고려하여, 직전연도 지표는 미기입.

V. 리스크관리

1. 개요

1) 관리목적

- 경영전반에 발생할 수 있는 제반 리스크를 체계적으로 분석
- 해당 리스크를 효율적으로 관리하여, 경영 안전성과 자산 건전화를 추구

2) 관리조직

- 이사회 : 리스크 관리에 관한 주요 정책과 전략 결정 및 리스크 관리 체계의 총괄감독
- 리스크관리위원회: 경영 및 투자 관련 각종 리스크 관리 및 통제

2. 리스크 종류 등

1) 재무리스크

- ① 신용리스크: 투자대상회사 또는 채무관계자 등의 도산 등으로 당사 보유 채무증권 등이 당초 약정대로 상환될 수 없게 되거나, 투자가치가 하락하여 회사의 자산가치가 감소할 위험
- ② 금리리스크: 시장금리의 변동에 따라 회사의 순이자소득 등이 감소할 위험
- ③ 환리스크: 환율변동으로 외화표시자산 및 부채의 순포지션에서 손실이 발생할 위험
- ④ 유동성리스크: 운용(투자 및 영업)과 조달기간 불일치 등으로 유동성부족이 발생하여 정상적 상황보다 높은 금리로 조달하거나 현저히 높은 금리를 지불하여도 조달이 어려울 위험

2) 비재무리스크

- ① 운영리스크 : 부적절한 내부프로세스, 인력, 시스템 및 외부사건으로 발생하는 손실
- ② 규제리스크 : 규제위반, 규제개정 등의 정보부족으로 중대한 손실이 발생할 위험
- ③ 법적리스크 : 부적절 / 부정확한 법률자문 또는 부적절한 서류작성으로 인해 계약의 흠결, 구속력 결여로 인해 손실을 초래할 위험
- ④ 평판리스크 : 회사와 그룹의 평판에 영향을 미쳐 유 / 무형의 손실이 발생할 위험

3) 관리방법

- ① 리스크의 인식 : 회사의 경영활동 관련 발생가능한 각종 리스크를 인식
- ② 리스크의 측정 : 리스크 종류별 측정방법을 정하여 적정한 방법으로 측정
- ③ 리스크의 감시 : 리스크에 적절히 대응하기 위하여 지속적으로 감시
- ④ 리스크의 통제 : 리스크의 범위 등을 고려하여 적합한 내부통제절차를 마련

3. 리스크 관련 양식

- 해당사항 없음

Ⅵ. 기타 경영현황

1. 내부통제

1) 감사의 기능과 역할

○ 회사 경영의 합리적이고 효율적인 업무수행을 도모하고 사고를 미연에 방지

2) 감사부서 검사방침 및 검사빈도

(1) 검사방침

- ① 회사재산의 보호
- ② 사고의 사전예방
- ③ 효율적이고 합리적인 업무개선 유도
- ④ 조직의 기강 및 기초질서 확립
- ⑤ 준법주의 확립
- ⑥ 적발사항의 재발방지를 위한 철저한 사후관리
- ⑦ 직원의 애로 및 건의사항을 수렴하여 해결방안 모색

(2) 검사빈도

- ① 정기감사 : 감사계획에 의하여 년 1회 이상 정기적으로 실시
- ② 특별감사 : 대표이사 또는 감사가 필요하다고 인정하는 경우에 실시

3) 내부통제 전담조직 및 관리체계

○ 이사회, 감사 및 보조조직, 준법감시인

4) 준법감시인의 역할 및 기능

- ① 내부통제정책의 수립 및 기획 입안
- ② 내부통제제도 운영 실태에 대한 모니터링 및 미비점 개선 / 시정
- ③ 이사회, 경영진, 유관부서에 대한 지원 및 자문
- ④ 일상 업무에 대한 사전 감시
- ⑤ 내부통제 및 법규준수 등과 관련하여 정기적인 임직원 교육실시 및 교육현황 관리

- ⑥ 임직원 윤리강령의 제정 및 세부 실천방안 마련
- ⑦ 소비자보호업무에 관한 민원처리내용 및 경영공시내용의 점검 등
- ⑧ 감독당국 및 감사조직과의 협조 / 지원
- ⑨ 준법감시결과 기록유지 및 연간활동계획 결과보고서 작성하여 경영진 또는 감사보고
- ⑩ 기타 사규 상 준법감시인의 직무 등

2. 기관경고 및 임원문책 현황

- 해당사항 없음

VII. 재무제표

- 첨부 감사보고서 참조

VIII. 기타

1. 민원현황

- 해당사항 없음

2. 주요 용어해설

용어	내용(용어해설 및 주요산식)	관련 페이지
조정자기자본비율	$\text{조정자기자본} \div \text{조정총자산} \times 100$	10
단순자기자본비율	$\text{자기자본} \div \text{총자산} \times 100$	10
손실위험도가중부실채권비율	$(\text{고정채권} \times 20\% + \text{회수의문채권} \times 75\% + \text{추정손실채권} \times 100\%) \div \text{총채권} \times 100$	10
고정이하채권비율	$\text{고정이하분류채권 등} \div \text{총채권 등} \times 100$	10
연체채권비율	$\text{연체채권(지급보증대지급금포함)} \div \text{총채권 등(지급보증대지급금포함)} \times 100$	10
총자산이익률	$\text{당기순이익} \div \text{총자산(평균)} \times 100$	11
총자산경비율	$\text{총경비} \div \text{총자산(평균)} \times 100$	11
수지비율	$\text{영업비용} \div \text{영업수익} \times 100$	11
유동성자산비율	$90\text{일 이내에 만기가 도래하는 원화유동성자산} \div 90\text{일 이내에 만기가 도래하는 원화유동성부채} \times 100$	11
업무용 유형자산비율	$\text{업무용 유형자산} \div \text{자기자본} \times 100$	11